

CATÁLOGO DE MESSIER

Recopilación de datos por: Luis Conti Bueno

Versión del documento: v1

Fecha: 09/12/2019

Licencia de la recopilación y el documento: [CC BY-SA 4.0](https://creativecommons.org/licenses/by-sa/4.0/)



M1 - Nebulosa del Cangrejo - (NGC 1952)	10
M2 - Cúmulo globular - (NGC 7089)	10
M3 - Cúmulo globular - (NGC 5272)	11
M4 - Cúmulo globular - (NGC 6121)	11
M5 - Cúmulo globular - (NGC 5904)	12
M6 - Cúmulo abierto - (NGC 6405)	12
M7 - Cúmulo abierto - (NGC 6475)	13
M8 - Nebulosa difusa - (NGC 6523)	13
M9 - Cúmulo globular - (NGC 6333)	14
M10 - Cúmulo globular - (NGC 6254)	14
M11 - Cúmulo abierto - (NGC 6705)	15
M12 - Cúmulo globular - (NGC 6218)	15
M13 - CÚMULO GLOBULAR - NGC 6205	16
M14 - CÚMULO GLOBULAR - NGC 6402	16
M15 - CÚMULO GLOBULAR - NGC 7078	17
M16 - CÚMULO ABIERTO - NGC 6611	17
M17 - CÚMULO ABIERTO - NGC 6618	18
M18 - CÚMULO ABIERTO - NGC 6613	18
M19 - CÚMULO GLOBULAR - NGC 6273	19
M20 - CÚMULO ABIERTO - NGC 6514	19
M21 - CÚMULO ABIERTO - NGC 6531	20
M22 - CÚMULO GLOBULAR - NGC 6656	20
M23 - CÚMULO ABIERTO - NGC 6494	21
M24 - ASOCIACIÓN DE ESTRELLAS - NGC 6603	21
M25 - CÚMULO ABIERTO	22
M26 - CÚMULO ABIERTO - NGC 6694	22
M27 - NEBULOSA PLANETARIA - NGC 6853	23

M28 - CÚMULO GLOBULAR - NGC 6626	23
M29 - CÚMULO ABIERTO - NGC 6913	24
M30 - CÚMULO GLOBULAR - NGC 7099	24
M31 - GALAXIA DE ANDRÓMEDA - NGC 224	25
M32 - GALAXIA ELÍPTICA - NGC 221	25
M33 - GALAXIA ESPIRAL - NGC 598	26
M34 - CÚMULO ABIERTO - NGC 1039	26
M35 - CÚMULO ABIERTO - NGC 2168	27
M36 - CÚMULO ABIERTO - NGC 1960	27
M37 - CÚMULO ABIERTO - NGC 2099	28
M38 - CÚMULO ABIERTO - NGC 1912	28
M39 - CÚMULO ABIERTO - NGC 7092	29
M40 - ESTRELLA DOBLE	29
M41 - CÚMULO ABIERTO - NGC 2287	30
M42 - NEBULOSA DIFUSA - NGC 1976	30
M43 - NEBULOSA DIFUSA - NGC 1982	31
M44 - CÚMULO ABIERTO - NGC 2632	31
M45 - CÚMULO ABIERTO	31
M46 - CÚMULO ABIERTO - NGC 2437	32
M47 - CÚMULO ABIERTO - NGC 2422	33
M48 - CÚMULO ABIERTO - NGC 2548	33
M49 - GALAXIA ELÍPTICA - NGC 4472	34
M50 - CÚMULO ABIERTO - NGC 2323	34
M51 - GALAXIA ESPIRAL - NGC 5194	35
M52 - CÚMULO ABIERTO - NGC 7654	35
M53 - CÚMULO GLOBULAR - NGC 5024	36
M54 - CÚMULO GLOBULAR - NGC 6715	36

M55 - CÚMULO GLOBULAR - NGC 6809	37
M56 - CÚMULO GLOBULAR - NGC 6779	37
M57 - NEBULOSA PLANETARIA - NGC 6720	38
M58 - GALAXIA ESPIRAL - NGC 4579	38
M59 - GALAXIA ELÍPTICA - NGC 4621	39
M60 - GALAXIA ELÍPTICA - NGC 4649	39
M61 - GALAXIA ESPIRAL - NGC 4303	40
M62 - CÚMULO GLOBULAR - NGC 6266	40
M63 - GALAXIA ESPIRAL - NGC 5055	41
M64 - GALAXIA ESPIRAL - NGC 4826	41
M65 - GALAXIA ESPIRAL - NGC 3623	42
M66 - GALAXIA ESPIRAL - NGC 3627	42
M67 - CÚMULO ABIERTO - NGC 2682	43
M68 - CÚMULO GLOBULAR - NGC 4590	43
M69 - CÚMULO GLOBULAR - NGC 6637	44
M70 - CÚMULO GLOBULAR - NGC 6681	44
M71 - CÚMULO GLOBULAR - NGC 6838	45
M72 - CÚMULO GLOBULAR - NGC 6981	45
M73 - GRUPO ESTELAR DE 4 ESTRELLAS - NGC 6994	46
M74 - GALAXIA ESPIRAL - NGC 628	46
M75 - CÚMULO GLOBULAR - NGC 6864	47
M76 - NEBULOSA PLANETARIA - NGC 650	47
M77 - GALAXIA ESPIRAL - NGC 1068	48
M78 - NEBULOSA DIFUSA - NGC 2068	48
M79 - CÚMULO GLOBULAR - NGC 1904	49
M80 - CÚMULO GLOBULAR - NGC 6093	49
M81 - GALAXIA ESPIRAL - NGC 3031	50

M82 - GALAXIA IRREGULAR - NGC 3034	50
M83 - GALAXIA ESPIRAL - NGC 5236	51
M84 - GALAXIA LENTICULAR - NGC 4377	51
M85 - GALAXIA LENTICULAR - NGC 4382	52
M86 - GALAXIA LENTICULAR - NGC 4406	52
M87 - GALAXIA ELÍPTICA - NGC 4486	53
M88 - GALAXIA ESPIRAL - NGC 4501	53
M89 - GALAXIA ELÍPTICA - NGC 4552	54
M90 - GALAXIA ESPIRAL - NGC 4569	54
M91 - GALAXIA ESPIRAL - NGC 4548	55
M92 - CÚMULO GLOBULAR - NGC 6341	55
M93 - CÚMULO ABIERTO - NGC 2447	56
M94 - GALAXIA ESPIRAL - NGC 4736	56
M95 - GALAXIA ESPIRAL - NGC 3351	57
M96 - GALAXIA ESPIRAL - NGC 3368	57
M97 - NEBULOSA PLANETARIA - NGC 3587	58
M98 - GALAXIA ESPIRAL - NGC 4192	58
M99 - GALAXIA ESPIRAL - NGC 4254	59
M100 - GALAXIA ESPIRAL - NGC 4321	59
M101 - GALAXIA ESPIRAL - NGC 5457	60
M102 - GALAXIA	60
M103 - CÚMULO ABIERTO - NGC 581	61
M104 - GALAXIA SOMBRERO - NGC 4594	61
M105 - GALAXIA ELÍPTICA - NGC 3379	62
M106 - GALAXIA ESPIRAL - NGC 4258	62
M107 - CÚMULO GLOBULAR - NGC 6171	63
M108 - GALAXIA ESPIRAL - NGC 3556	63

M109 - GALAXIA ESPIRAL - NGC 3992

64

M110 - GALAXIA ELÍPTICA - NGC 205

64



Charles Messier

https://commons.wikimedia.org/wiki/File:Charles_Messier.jpg

Charles Messier fue un astrónomo y caza-cometas francés del Siglo XVIII descubridor de la gran parte de los objetos astronómicos que están incluidos en el catálogo que lleva su nombre. Digo gran parte, porque algunos de estos objetos fueron descubiertos por otros astrónomos como Edmond Halley o Pierre Méchain. En el catálogo podemos encontrar nebulosas, cúmulos estelares abiertos y globulares, galaxias espirales y elípticas, estrellas dobles y un grupo estelar de 4 estrellas.

He recopilado los objetos del catálogo de Messier en un documento con enlaces al visor de [Aladin lite](#) y con datos de los objetos en el Strasbourg astronomical Data Center (CDS)

<https://cds.u-strasbg.fr/>.

De cada objeto se puede: acceder a la página de ese objeto en el CDS, verlo en la captura de la imagen de Aladin o acceder al visor Aladin lite a través del enlace.

En cuanto a las imágenes contenidas en esta página:

CITA PARA LAS IMÁGENES REFERENCIADAS COMO 2MASS

The Two Micron All Sky Survey (2MASS)

MF Skrutskie, RM Cutri, R. Stiening, MD Weinberg, S. Schneider, JM Carpenter, C. Beichman, R. Capps, T. Chester, J. Elias, J. Huchra, J Liebert, C. Lonsdale, DG Monet, S. Price, P. Seitzer, T. Jarrett, JD Kirkpatrick, J. Gizis, E. Howard, T. Evans, J. Fowler, L. Fullmer, R. Hurt, R Light, EL Kopan, KA Marsh, HL McCallon, R. Tam, S. Van Dyk y S. Wheelock , 2006, AJ, 131, 1163.

(Código bibliográfico: 2006AJ 131.1163S)

Esta publicación utiliza productos de datos del Two Micron All Sky Survey, que es un proyecto conjunto de la Universidad de Massachusetts y el Centro de Análisis y Procesamiento Infrarrojo / Instituto de Tecnología de California, financiado por la Administración Nacional de Aeronáutica y del Espacio y la Administración Nacional Fundación de la Ciencia.
<https://old.ipac.caltech.edu/2mass/>

CITA PARA LAS IMÁGENES REFERENCIADAS COMO SDSS2, DSS2, SDSS9

Los fondos para el SDSS y el SDSS-II han sido provistos por la Fundación Alfred P. Sloan, las Instituciones Participantes, la

Fundación Nacional de Ciencias, el Departamento de Energía de los Estados Unidos, la Administración Nacional de Aeronáutica y del Espacio, el Monbukagakusho japonés, la Sociedad Max Planck, y el Consejo de Financiación de Educación Superior para Inglaterra. El sitio web de SDSS es <http://www.sdss.org/> .

El SDSS es administrado por el Consorcio de Investigación Astrofísica para las instituciones participantes. Las instituciones participantes son el Museo Americano de Historia Natural, el Instituto Astrofísico Potsdam, la Universidad de Basilea, la Universidad de Cambridge, la Universidad Case Western Reserve, la Universidad de Chicago, la Universidad Drexel, Fermilab, el Instituto de Estudios Avanzados, el Grupo de Participación de Japón, Johns Hopkins Universidad, el Instituto Conjunto de Astrofísica Nuclear, el Instituto Kavli de Astrofísica y Cosmología de Partículas, el Grupo Científico Coreano, la Academia de Ciencias de China (LAMOST), el Laboratorio Nacional de Los Alamos, el Instituto Max-Planck de Astronomía (MPIA), el Max-Planck-Institute for Astrophysics (MPA), New Mexico State University, Ohio State University, University of Pittsburgh, University of Portsmouth, Princeton University,

En cuanto a los enlaces:

Se pueden encontrar en la página dos tipos de enlaces, los que enlazan con los datos del [CDS Portal](#) y los que enlazan con el visor astronómico [Aladin Lite](#). Las licencias de estos datos se pueden encontrar en sus respectivas páginas.

En cuanto a este documento y la recopilación de los enlaces e imágenes:

Licencia CC BY-SA 4.0 -

https://creativecommons.org/licenses/by-sa/4.0/deed.es_ES

Recomendaciones al navegar por el documento:

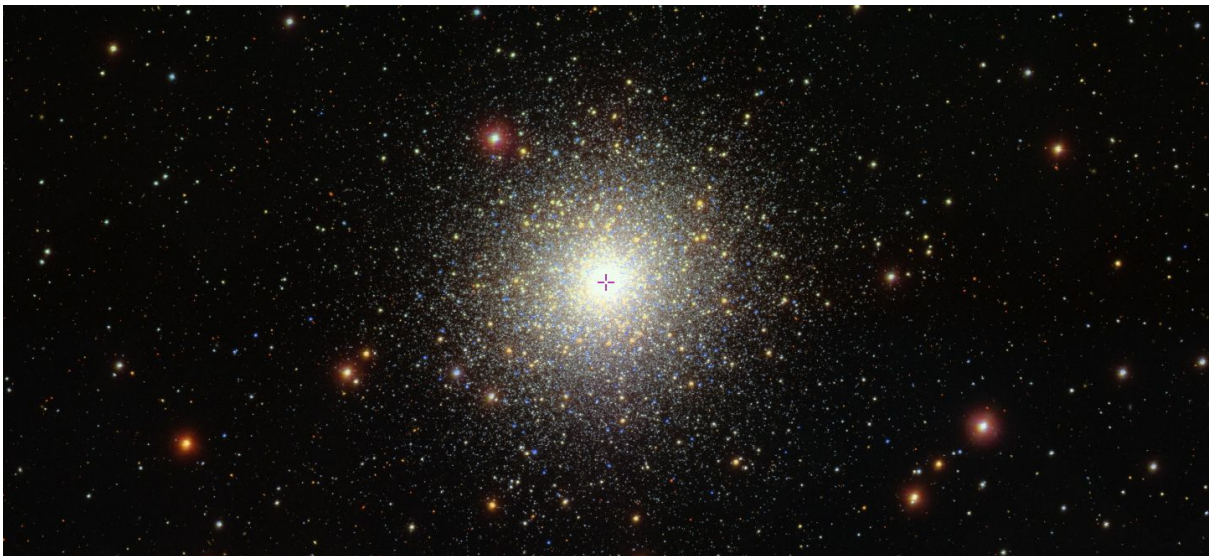
Para acceder a los enlaces, se recomienda pulsar la tecla Ctrl + Botón derecho del ratón en el link, así se abrirá el enlace en una nueva ventana del navegador.

[M1 - Nebulosa del Cangrejo - \(NGC 1952\)](#)



<http://thewebis.es/wp-content/static/aladinbridge.php?target=m1&fov=0.25&survey=P/2MAS/Color>

[M2 - Cúmulo globular - \(NGC 7089\)](#)



<http://thewebis.es/wp-content/static/aladinbridge.php?target=M2&fov=0.5&survey=P/SDSS9/Color>

M3 - Cúmulo globular - (NGC 5272)



<http://thewebis.es/wp-content/static/aladinbridge.php?target=M3&fov=0.8&survey=P/SDSS9/color>

M4 - Cúmulo globular - (NGC 6121)



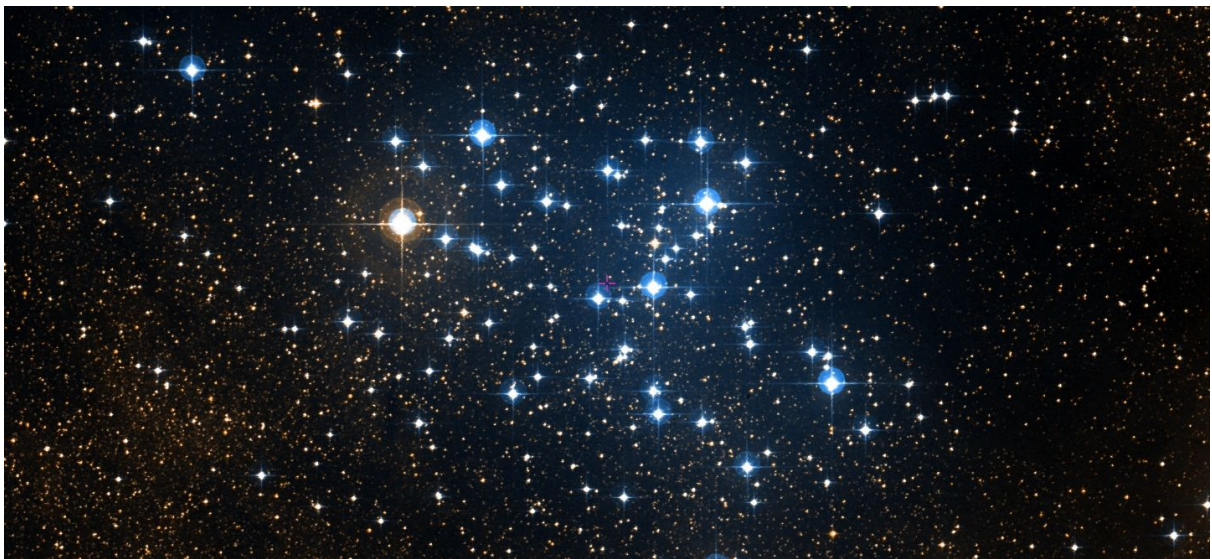
<http://thewebis.es/wp-content/static/aladinbridge.php?target=M4&fov=0.8&survey=P/2MASS/color>

[M5 - Cúmulo globular - \(NGC 5904\)](#)



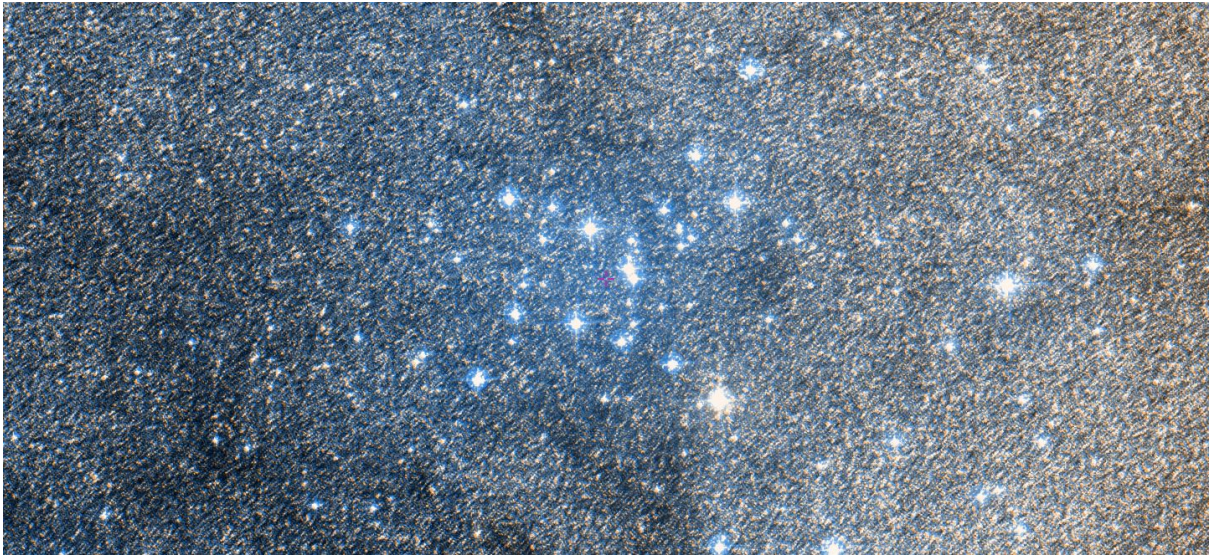
<http://thewebis.es/wp-content/static/aladinbridge.php?target=M5&fov=0.8&survey=P/SDSS9/color>

[M6 - Cúmulo abierto - \(NGC 6405\)](#)



<http://thewebis.es/wp-content/static/aladinbridge.php?target=M6&fov=0.8&survey=P/DSS2/color>

[M7 - Cúmulo abierto - \(NGC 6475\)](#)



<http://thewebis.es/wp-content/static/aladinbridge.php?target=m7&fov=1&survey=P/DSS2/color>

[M8 - Nebulosa difusa - \(NGC 6523\)](#)



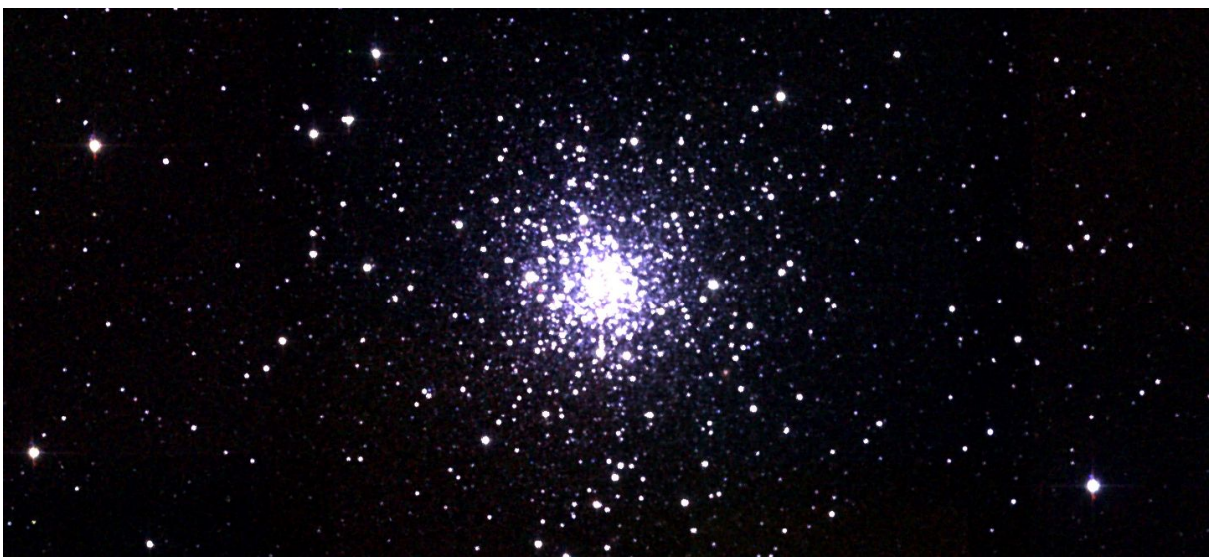
<http://thewebis.es/wp-content/static/aladinbridge.php?target=m8&fov=2.5&survey=P/DSS2/color>

[M9 - Cúmulo globular - \(NGC 6333\)](#)



<http://thewebis.es/wp-content/static/aladinbridge.php?target=m9&fov=0.5&survey=P/2MASS/color>

[M10 - Cúmulo globular - \(NGC 6254\)](#)



<http://thewebis.es/wp-content/static/aladinbridge.php?target=m10&fov=0.4&survey=P/2MASS/color>

[M11 - Cúmulo abierto - \(NGC 6705\)](#)



<http://thewebis.es/wp-content/static/aladinbridge.php?target=m11&fov=0.4&survey=P/2MAS S/color>

[M12 - Cúmulo globular - \(NGC 6218\)](#)



<http://thewebis.es/wp-content/static/aladinbridge.php?target=m12&fov=0.4&survey=P/2MAS S/color>

M13 - CÚMULO GLOBULAR - NGC 6205



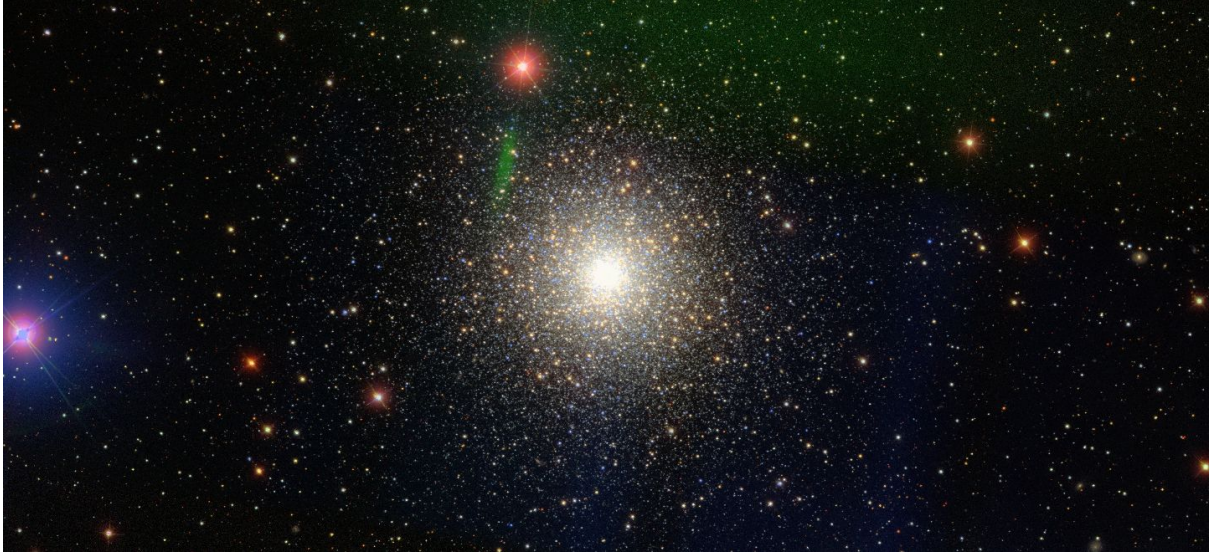
<http://thewebis.es/wp-content/static/aladinbridge.php?target=m13&fov=0.6&survey=P/SDSS9/color>

M14 - CÚMULO GLOBULAR - NGC 6402



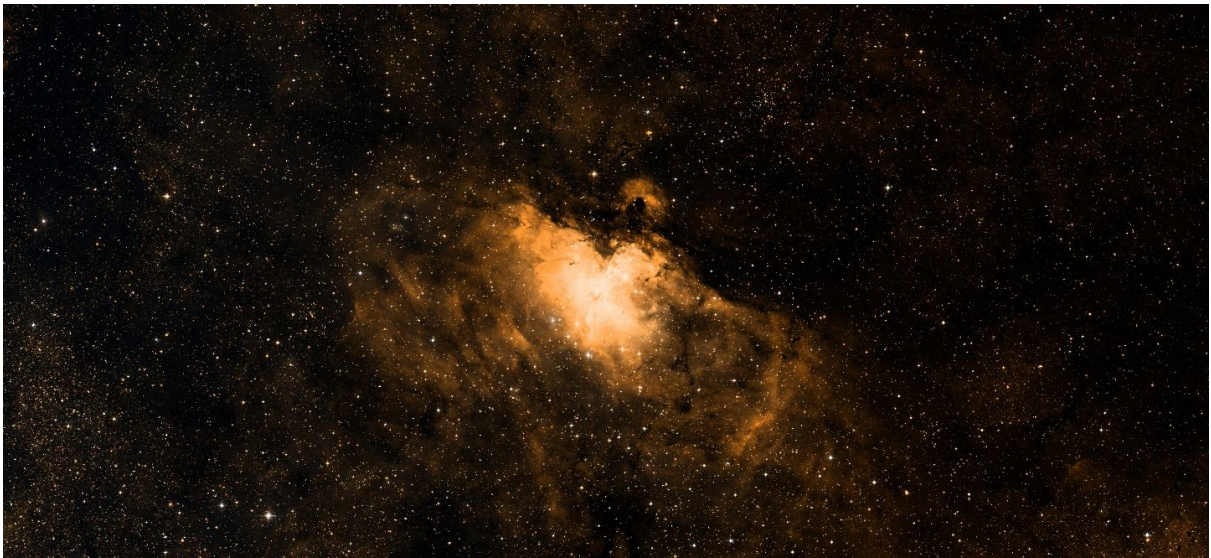
<http://thewebis.es/wp-content/static/aladinbridge.php?target=m14&fov=0.6&survey=P/2MAS5/color>

M15 - CÚMULO GLOBULAR - NGC 7078



<http://thewebis.es/wp-content/static/aladinbridge.php?target=m15&fov=0.6&survey=P/SDSS9/color>

M16 - CÚMULO ABIERTO - NGC 6611



<http://thewebis.es/wp-content/static/aladinbridge.php?target=m16&fov=3&survey=P/DSS2/color>

M17 - CÚMULO ABIERTO - NGC 6618



<http://thewebis.es/wp-content/static/aladinbridge.php?target=m17&fov=2&survey=P/DSS2/color>

M18 - CÚMULO ABIERTO - NGC 6613



<http://thewebis.es/wp-content/static/aladinbridge.php?target=m18&fov=0.5&survey=P/DSS2/color>

M19 - CÚMULO GLOBULAR - NGC 6273



<http://thewebis.es/wp-content/static/aladinbridge.php?target=m19&fov=0.5&survey=P/2MAS/Color>

M20 - CÚMULO ABIERTO - NGC 6514



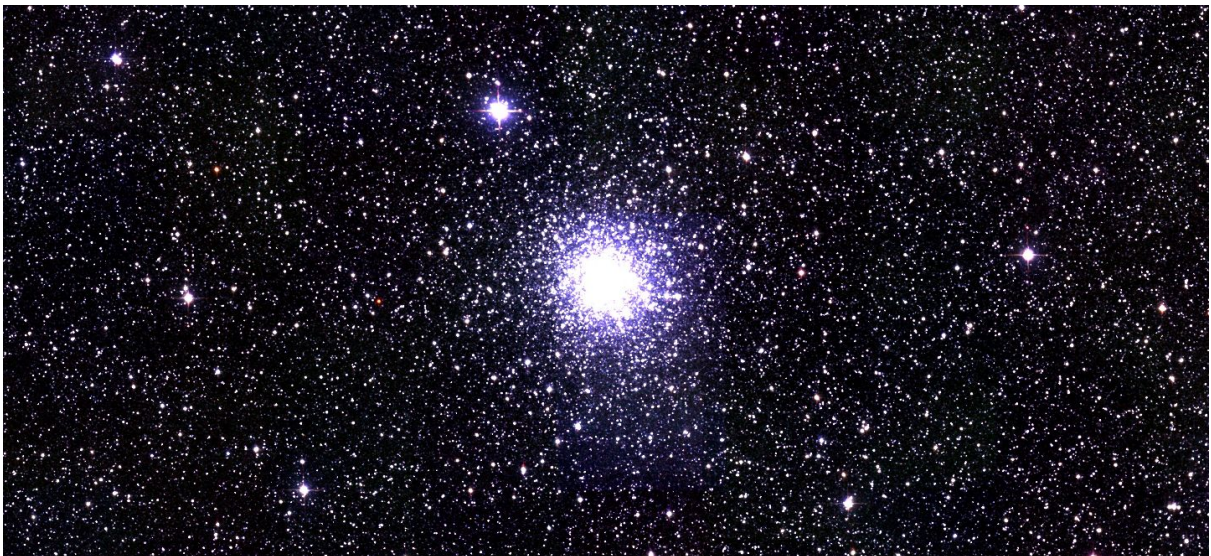
<http://thewebis.es/wp-content/static/aladinbridge.php?target=m20&fov=1.1&survey=P/DSS2/Color>

[M21 - CÚMULO ABIERTO - NGC 6531](#)



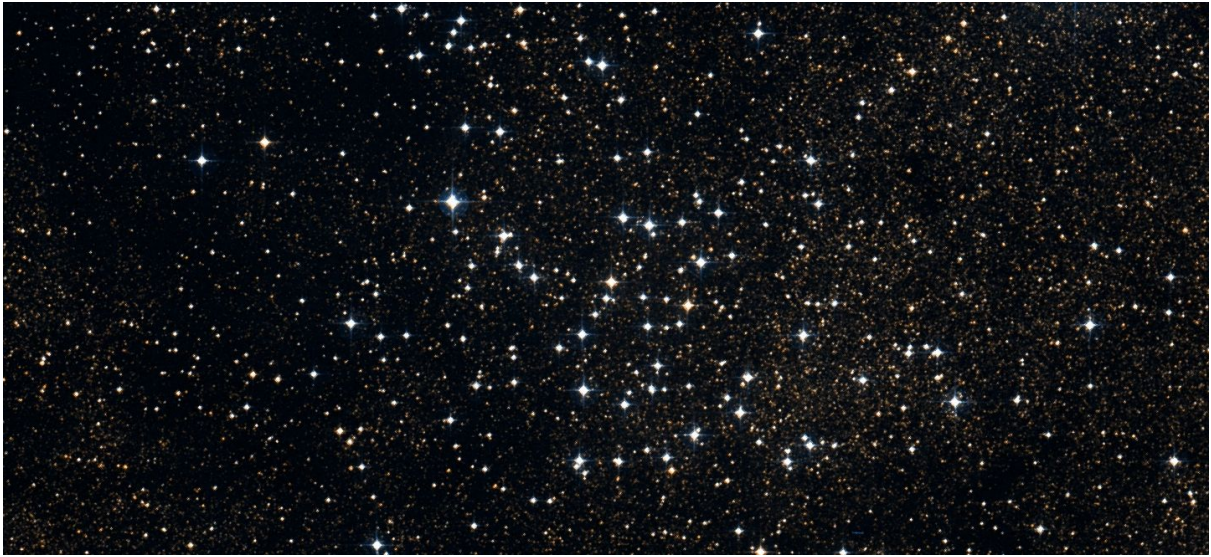
<http://thewebis.es/wp-content/static/aladinbridge.php?target=m21&fov=0.5&survey=P/DSS2/color>

[M22 - CÚMULO GLOBULAR - NGC 6656](#)



<http://thewebis.es/wp-content/static/aladinbridge.php?target=m22&fov=1&survey=P/2MASS/color>

M23 - CÚMULO ABIERTO - NGC 6494



<http://thewebis.es/wp-content/static/aladinbridge.php?target=m23&fov=0.7&survey=P/SDSS2/color>

M24 - ASOCIACIÓN DE ESTRELLAS - NGC 6603



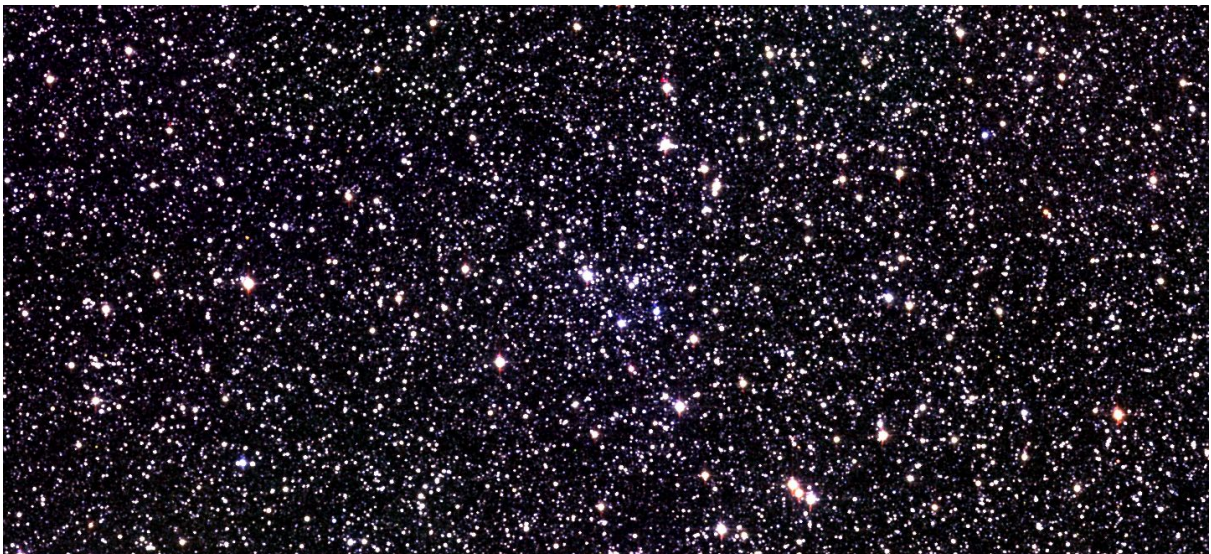
<http://thewebis.es/wp-content/static/aladinbridge.php?target=m24&fov=2&survey=P/SDSS2/color>

M25 - CÚMULO ABIERTO



<http://thewebis.es/wp-content/static/aladinbridge.php?target=m25&fov=2&survey=P/2MASS/color>

M26 - CÚMULO ABIERTO - NGC 6694



<http://thewebis.es/wp-content/static/aladinbridge.php?target=m26&fov=0.6&survey=P/2MAS/color>

[M27 - NEBULOSA PLANETARIA - NGC 6853](#)



<http://thewebis.es/wp-content/static/aladinbridge.php?target=m27&fov=0.8&survey=P/SDSS2/color>

[M28 - CÚMULO GLOBULAR - NGC 6626](#)



<http://thewebis.es/wp-content/static/aladinbridge.php?target=m28&fov=0.5&survey=P/2MAS2/color>

[M29 - CÚMULO ABIERTO - NGC 6913](#)



<http://thewebis.es/wp-content/static/aladinbridge.php?target=m29&fov=0.5&survey=P/SDSS2/color>

[M30 - CÚMULO GLOBULAR - NGC 7099](#)



<http://thewebis.es/wp-content/static/aladinbridge.php?target=m30&fov=0.4&survey=P/2MAS2/color>

M31 - GALAXIA DE ANDRÓMEDA - NGC 224



<http://thewebis.es/wp-content/static/aladinbridge.php?target=m31&fov=4&survey=P/SDSS2/color>

M32 - GALAXIA ELÍPTICA - NGC 221



<http://thewebis.es/wp-content/static/aladinbridge.php?target=m32&fov=2&survey=P/SDSS2/color>

M33 - GALAXIA ESPIRAL - NGC 598



<http://thewebis.es/wp-content/static/aladinbridge.php?target=m33&fov=2&survey=P/SDSS2/color>

M34 - CÚMULO ABIERTO - NGC 1039



<http://thewebis.es/wp-content/static/aladinbridge.php?target=m34&fov=1.2&survey=P/SDSS2/color>

M35 - CÚMULO ABIERTO - NGC 2168



<http://thewebis.es/wp-content/static/aladinbridge.php?target=m35&fov=1.2&survey=P/SDSS2/color>

M36 - CÚMULO ABIERTO - NGC 1960



<http://thewebis.es/wp-content/static/aladinbridge.php?target=m36&fov=1.2&survey=P/SDSS2/color>

M37 - CÚMULO ABIERTO - NGC 2099



<http://thewebis.es/wp-content/static/aladinbridge.php?target=m37&fov=0.5&survey=P/2MAS S/color>

M38 - CÚMULO ABIERTO - NGC 1912



<http://thewebis.es/wp-content/static/aladinbridge.php?target=m38&fov=0.6&survey=P/SDSS 2/color>

M39 - CÚMULO ABIERTO - NGC 7092



<http://thewebis.es/wp-content/static/aladinbridge.php?target=m39&fov=1&survey=P/SDSS2/color>

M40 - ESTRELLA DOBLE



<http://thewebis.es/wp-content/static/aladinbridge.php?target=m40&fov=0.3&survey=P/SDSS9/color>

M41 - CÚMULO ABIERTO - NGC 2287



<http://thewebis.es/wp-content/static/aladinbridge.php?target=m41&fov=1.3&survey=P/SDSS2/color>

M42 - NEBULOSA DIFUSA - NGC 1976



<http://thewebis.es/wp-content/static/aladinbridge.php?target=m42&fov=4&survey=P/SDSS2/color>

M43 - NEBULOSA DIFUSA - NGC 1982



<http://thewebis.es/wp-content/static/aladinbridge.php?target=M43&fov=3&survey=P/SDSS2/color>

M44 - CÚMULO ABIERTO - NGC 2632



<http://thewebis.es/wp-content/static/aladinbridge.php?target=M44&fov=3&survey=P/SDSS2/color>

M45 - CÚMULO ABIERTO



<http://thewebis.es/wp-content/static/aladinbridge.php?target=M45&fov=3&survey=P/SDSS2/color>

M46 - CÚMULO ABIERTO - NGC 2437



<http://thewebis.es/wp-content/static/aladinbridge.php?target=M46&fov=3&survey=P/SDSS2/color>

M47 - CÚMULO ABIERTO - NGC 2422



<http://thewebis.es/wp-content/static/aladinbridge.php?target=M47&fov=1&survey=P/SDSS2/color>

M48 - CÚMULO ABIERTO - NGC 2548



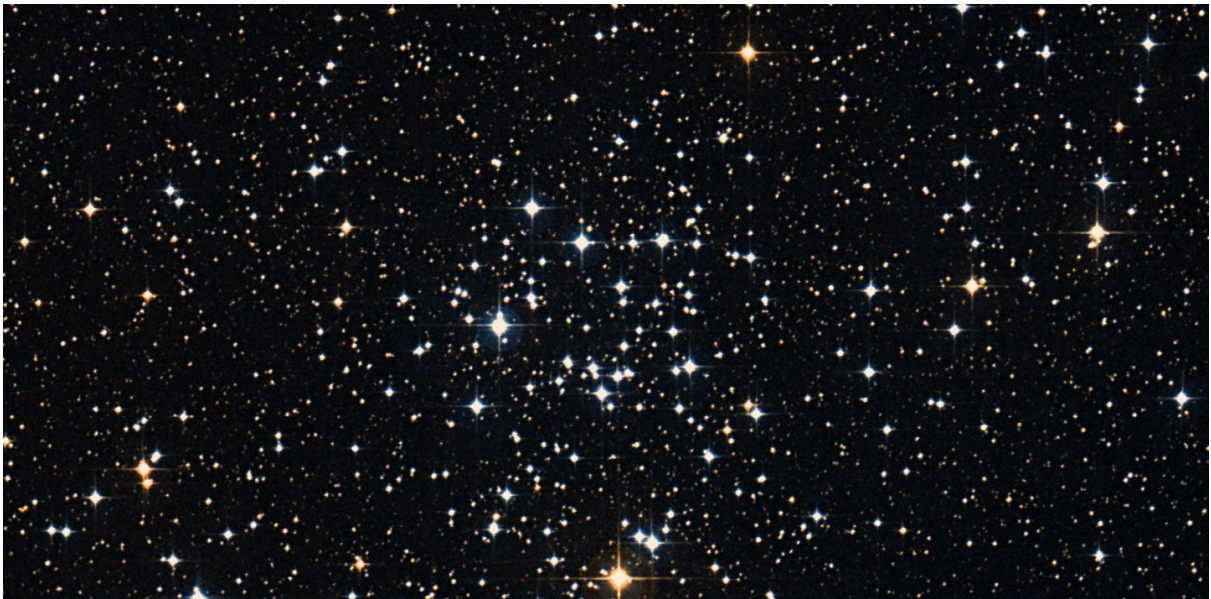
<http://thewebis.es/wp-content/static/aladinbridge.php?target=M48&fov=1&survey=P/SDSS2/color>

[M49 - GALAXIA ELÍPTICA - NGC 4472](#)



<http://thewebis.es/wp-content/static/aladinbridge.php?target=M49&fov=0.5&survey=P/SDSS2/color>

[M50 - CÚMULO ABIERTO - NGC 2323](#)



<http://thewebis.es/wp-content/static/aladinbridge.php?target=M50&fov=0.5&survey=P/SDSS2/color>

[M51 - GALAXIA ESPIRAL - NGC 5194](#)



<http://thewebis.es/wp-content/static/aladinbridge.php?target=M51&fov=0.5&survey=P/SDSS9/color>

[M52 - CÚMULO ABIERTO - NGC 7654](#)



<http://thewebis.es/wp-content/static/aladinbridge.php?target=M52&fov=1&survey=P/SDSS2/color>

M53 - CÚMULO GLOBULAR - NGC 5024



<http://thewebis.es/wp-content/static/aladinbridge.php?target=M53&fov=1&survey=P/SDSS9/color>

M54 - CÚMULO GLOBULAR - NGC 6715



<http://thewebis.es/wp-content/static/aladinbridge.php?target=M54&fov=1&survey=P/SDSS2/color>

M55 - CÚMULO GLOBULAR - NGC 6809



<http://thewebis.es/wp-content/static/aladinbridge.php?target=M55&fov=1&survey=P/SDSS2/color>

M56 - CÚMULO GLOBULAR - NGC 6779



<http://thewebis.es/wp-content/static/aladinbridge.php?target=M56&fov=1&survey=P/SDSS2/color>

[M57 - NEBULOSA PLANETARIA - NGC 6720](#)



<http://thewebis.es/wp-content/static/aladinbridge.php?target=M57&fov=0.1&survey=P/2MAS S/color>

[M58 - GALAXIA ESPIRAL - NGC 4579](#)



<http://thewebis.es/wp-content/static/aladinbridge.php?target=M58&fov=0.2&survey=P/SDSS 9/color>

[M59 - GALAXIA ELÍPTICA - NGC 4621](#)



<http://thewebis.es/wp-content/static/aladinbridge.php?target=M59&fov=0.2&survey=P/SDSS9/color>

[M60 - GALAXIA ELÍPTICA - NGC 4649](#)



<http://thewebis.es/wp-content/static/aladinbridge.php?target=M60&fov=0.2&survey=P/SDSS9/color>

[M61 - GALAXIA ESPIRAL - NGC 4303](#)



<http://thewebis.es/wp-content/static/aladinbridge.php?target=M61&fov=0.2&survey=P/SDSS9/color>

[M62 - CÚMULO GLOBULAR - NGC 6266](#)



<http://thewebis.es/wp-content/static/aladinbridge.php?target=M62&fov=0.5&survey=P/2MAS5/color>

[M63 - GALAXIA ESPIRAL - NGC 5055](#)



<http://thewebis.es/wp-content/static/aladinbridge.php?target=M63&fov=0.5&survey=P/SDSS9/color>

[M64 - GALAXIA ESPIRAL - NGC 4826](#)



<http://thewebis.es/wp-content/static/aladinbridge.php?target=M64&fov=0.5&survey=P/SDSS9/color>

[M65 - GALAXIA ESPIRAL - NGC 3623](#)



<http://thewebis.es/wp-content/static/aladinbridge.php?target=M65&fov=0.5&survey=P/SDSS9/color>

[M66 - GALAXIA ESPIRAL - NGC 3627](#)



<http://thewebis.es/wp-content/static/aladinbridge.php?target=M66&fov=0.5&survey=P/SDSS9/color>

[M67 - CÚMULO ABIERTO - NGC 2682](#)



<http://thewebis.es/wp-content/static/aladinbridge.php?target=M67&fov=0.8&survey=P/SDSS9/color>

[M68 - CÚMULO GLOBULAR - NGC 4590](#)



<http://thewebis.es/wp-content/static/aladinbridge.php?target=M68&fov=0.6&survey=P/2MAS5/color>

M69 - CÚMULO GLOBULAR - NGC 6637



<http://thewebis.es/wp-content/static/aladinbridge.php?target=M69&fov=0.6&survey=P/2MAS S/color>

M70 - CÚMULO GLOBULAR - NGC 6681



<http://thewebis.es/wp-content/static/aladinbridge.php?target=M70&fov=0.6&survey=P/2MAS S/color>

[M71 - CÚMULO GLOBULAR - NGC 6838](#)



<http://thewebis.es/wp-content/static/aladinbridge.php?target=M71&fov=0.6&survey=P/2MAS S/color>

[M72 - CÚMULO GLOBULAR - NGC 6981](#)



<http://thewebis.es/wp-content/static/aladinbridge.php?target=M72&fov=0.5&survey=P/2MAS S/color>

[M73 - GRUPO ESTELAR DE 4 ESTRELLAS - NGC 6994](#)



<http://thewebis.es/wp-content/static/aladinbridge.php?target=M73&fov=0.16&survey=P/SDSS9/color>

[M74 - GALAXIA ESPIRAL - NGC 628](#)



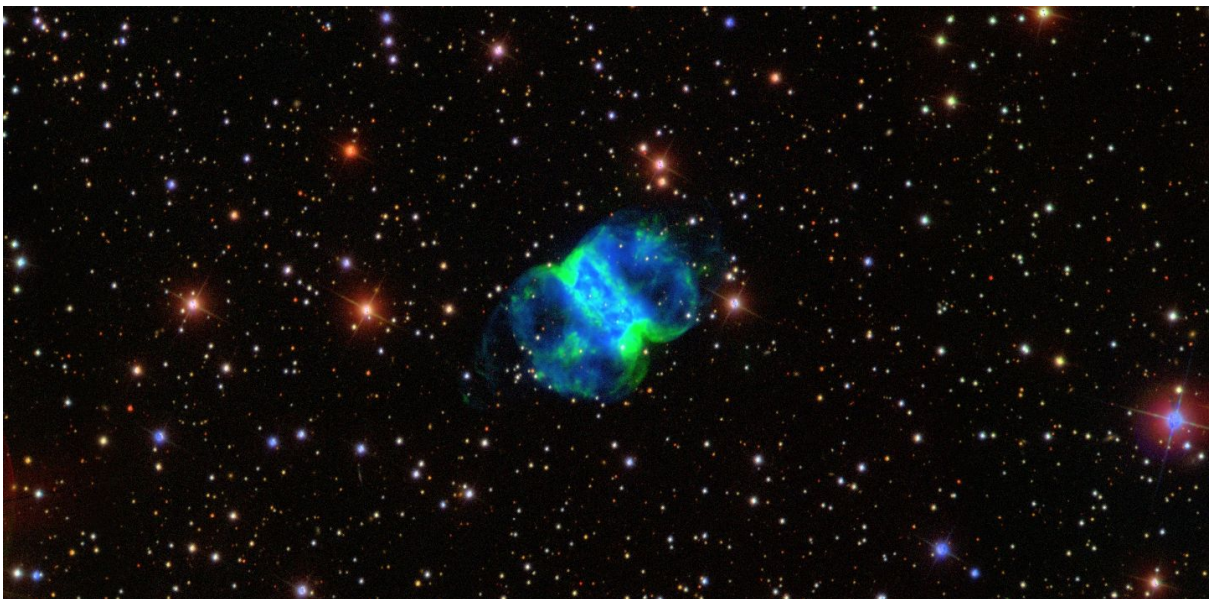
<http://thewebis.es/wp-content/static/aladinbridge.php?target=M74&fov=0.3&survey=P/SDSS9/color>

M75 - CÚMULO GLOBULAR - NGC 6864



<http://thewebis.es/wp-content/static/aladinbridge.php?target=M75&fov=0.5&survey=P/2MAS S/color>

M76 - NEBULOSA PLANETARIA - NGC 650



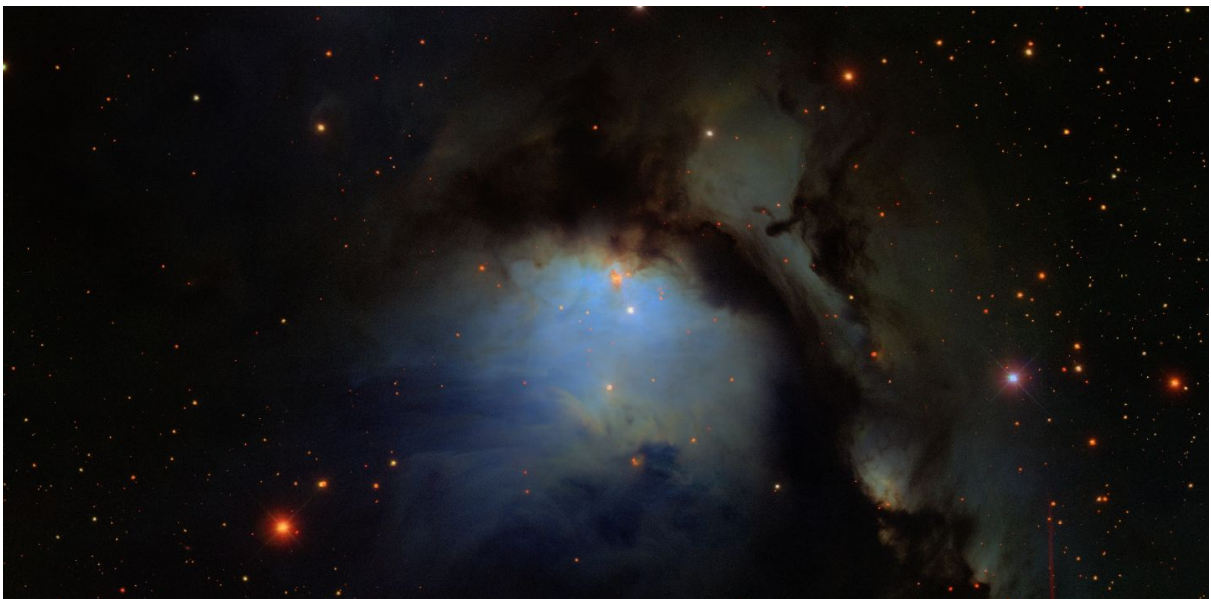
<http://thewebis.es/wp-content/static/aladinbridge.php?target=M76&fov=0.3&survey=P/SDSS 9/color>

[M77 - GALAXIA ESPIRAL - NGC 1068](#)



<http://thewebis.es/wp-content/static/aladinbridge.php?target=M77&fov=0.3&survey=P/SDSS9/color>

[M78 - NEBULOSA DIFUSA - NGC 2068](#)



<http://thewebis.es/wp-content/static/aladinbridge.php?target=M78&fov=0.5&survey=P/SDSS9/color>

[M79 - CÚMULO GLOBULAR - NGC 1904](#)



<http://thewebis.es/wp-content/static/aladinbridge.php?target=M79&fov=0.5&survey=P/2MAS S/color>

[M80 - CÚMULO GLOBULAR - NGC 6093](#)



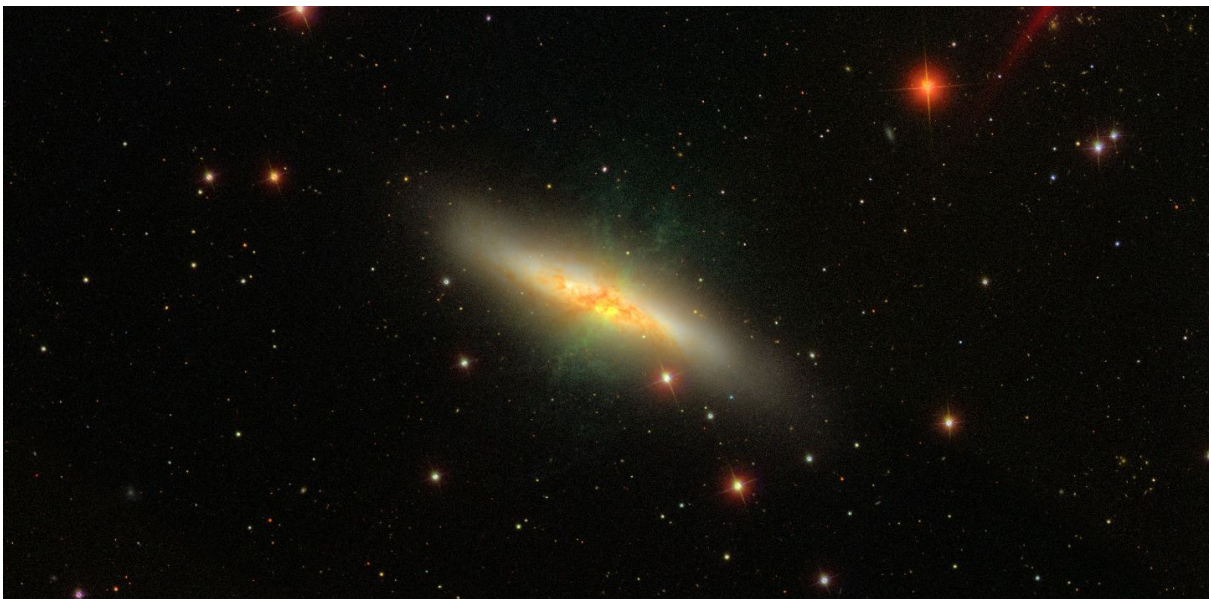
<http://thewebis.es/wp-content/static/aladinbridge.php?target=M80&fov=0.5&survey=P/2MAS S/color>

[M81 - GALAXIA ESPIRAL - NGC 3031](#)



<http://thewebis.es/wp-content/static/aladinbridge.php?target=M81&fov=1&survey=P/SDSS9/color>

[M82 - GALAXIA IRREGULAR - NGC 3034](#)



<http://thewebis.es/wp-content/static/aladinbridge.php?target=M82&fov=0.5&survey=P/SDSS9/color>

[M83 - GALAXIA ESPIRAL - NGC 5236](#)



<http://thewebis.es/wp-content/static/aladinbridge.php?target=M83&fov=0.8&survey=P/SDSS2/color>

[M84 - GALAXIA LENTICULAR - NGC 4377](#)



<http://thewebis.es/wp-content/static/aladinbridge.php?target=M84&fov=0.4&survey=P/SDSS9/color>

[M85 - GALAXIA LENTICULAR - NGC 4382](#)



<http://thewebis.es/wp-content/static/aladinbridge.php?target=M85&fov=0.4&survey=P/SDSS9/color>

[M86 - GALAXIA LENTICULAR - NGC 4406](#)



<http://thewebis.es/wp-content/static/aladinbridge.php?target=M86&fov=0.4&survey=P/SDSS9/color>

M87 - GALAXIA ELÍPTICA - NGC 4486



<http://thewebis.es/wp-content/static/aladinbridge.php?target=M87&fov=0.4&survey=P/SDSS9/color>

M88 - GALAXIA ESPIRAL - NGC 4501



<http://thewebis.es/wp-content/static/aladinbridge.php?target=M88&fov=0.4&survey=P/SDSS9/color>

[M89 - GALAXIA ELÍPTICA - NGC 4552](#)



<http://thewebis.es/wp-content/static/aladinbridge.php?target=M89&fov=0.2&survey=P/SDSS9/color>

[M90 - GALAXIA ESPIRAL - NGC 4569](#)



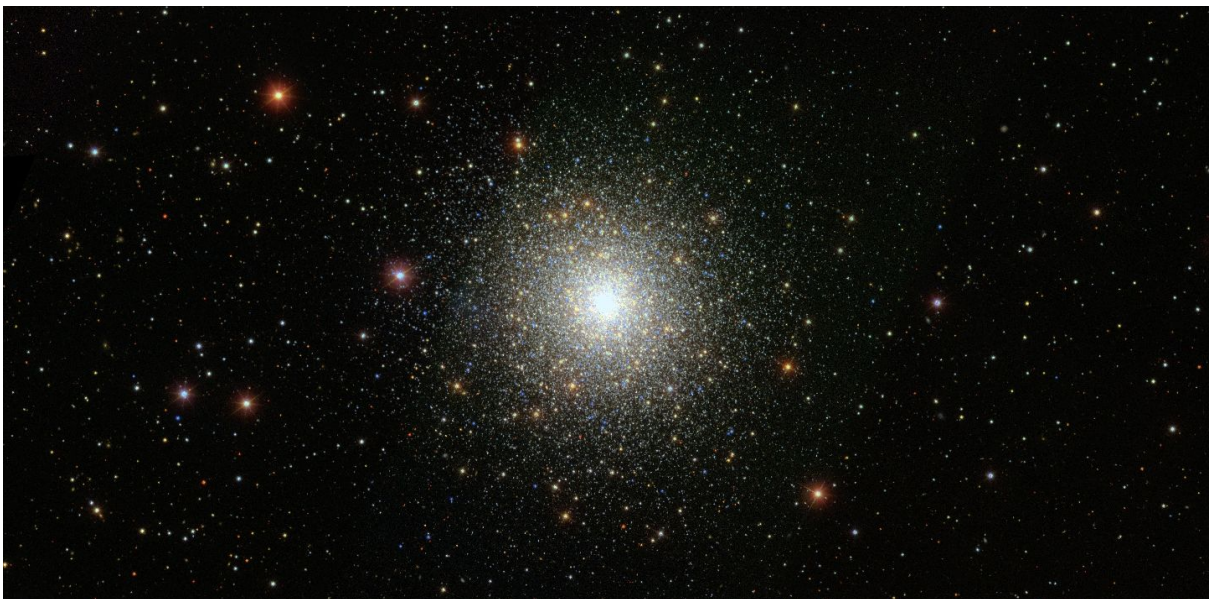
<http://thewebis.es/wp-content/static/aladinbridge.php?target=M90&fov=0.5&survey=P/SDSS9/color>

[M91 - GALAXIA ESPIRAL - NGC 4548](#)



<http://thewebis.es/wp-content/static/aladinbridge.php?target=M91&fov=0.3&survey=P/SDSS9/color>

[M92 - CÚMULO GLOBULAR - NGC 6341](#)



<http://thewebis.es/wp-content/static/aladinbridge.php?target=M92&fov=0.6&survey=P/SDSS9/color>

M93 - CÚMULO ABIERTO - NGC 2447



<http://thewebis.es/wp-content/static/aladinbridge.php?target=M93&fov=0.6&survey=P/2MAS S/color>

M94 - GALAXIA ESPIRAL - NGC 4736



<http://thewebis.es/wp-content/static/aladinbridge.php?target=M94&fov=0.6&survey=P/SDSS 9/color>

[M95 - GALAXIA ESPIRAL - NGC 3351](#)



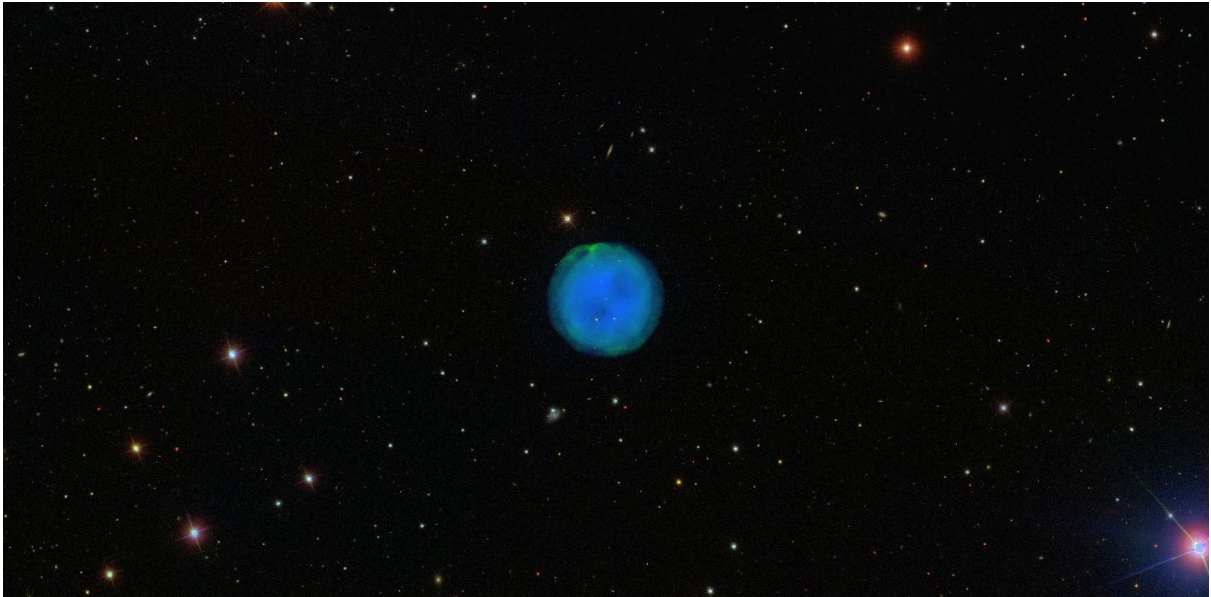
<http://thewebis.es/wp-content/static/aladinbridge.php?target=M95&fov=0.6&survey=P/SDSS9/color>

[M96 - GALAXIA ESPIRAL - NGC 3368](#)



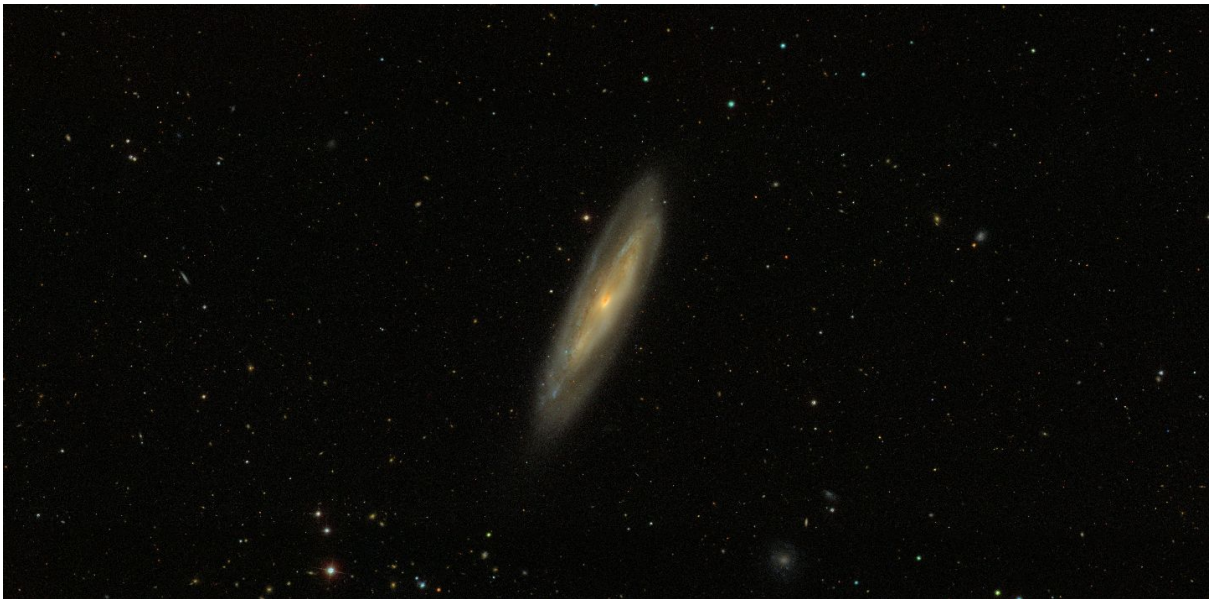
<http://thewebis.es/wp-content/static/aladinbridge.php?target=M96&fov=0.6&survey=P/SDSS9/color>

M97 - NEBULOSA PLANETARIA - NGC 3587



<http://thewebis.es/wp-content/static/aladinbridge.php?target=M97&fov=0.6&survey=P/SDSS9/color>

M98 - GALAXIA ESPIRAL - NGC 4192



<http://thewebis.es/wp-content/static/aladinbridge.php?target=M98&fov=0.6&survey=P/SDSS9/color>

[M99 - GALAXIA ESPIRAL - NGC 4254](#)



<http://thewebis.es/wp-content/static/aladinbridge.php?target=M99&fov=0.3&survey=P/SDSS9/color>

[M100 - GALAXIA ESPIRAL - NGC 4321](#)



<http://thewebis.es/wp-content/static/aladinbridge.php?target=M100&fov=0.3&survey=P/SDSS9/color>

M101 - GALAXIA ESPIRAL - NGC 5457



<http://thewebis.es/wp-content/static/aladinbridge.php?target=M101&fov=0.7&survey=P/SDS S9/color>

M102 - GALAXIA



<http://thewebis.es/wp-content/static/aladinbridge.php?target=M102&fov=0.3&survey=P/SDS S9/color>

M103 - CÚMULO ABIERTO - NGC 581



<http://thewebis.es/wp-content/static/aladinbridge.php?target=M103&fov=0.3&survey=P/SDS S2/color>

M104 - GALAXIA SOMBRERO - NGC 4594



<http://thewebis.es/wp-content/static/aladinbridge.php?target=M104&fov=0.3&survey=P/SDS S9/color>

M105 - GALAXIA ELÍPTICA - NGC 3379



<http://thewebis.es/wp-content/static/aladinbridge.php?target=M105&fov=0.3&survey=P/SDS S9/color>

M106 - GALAXIA ESPIRAL - NGC 4258



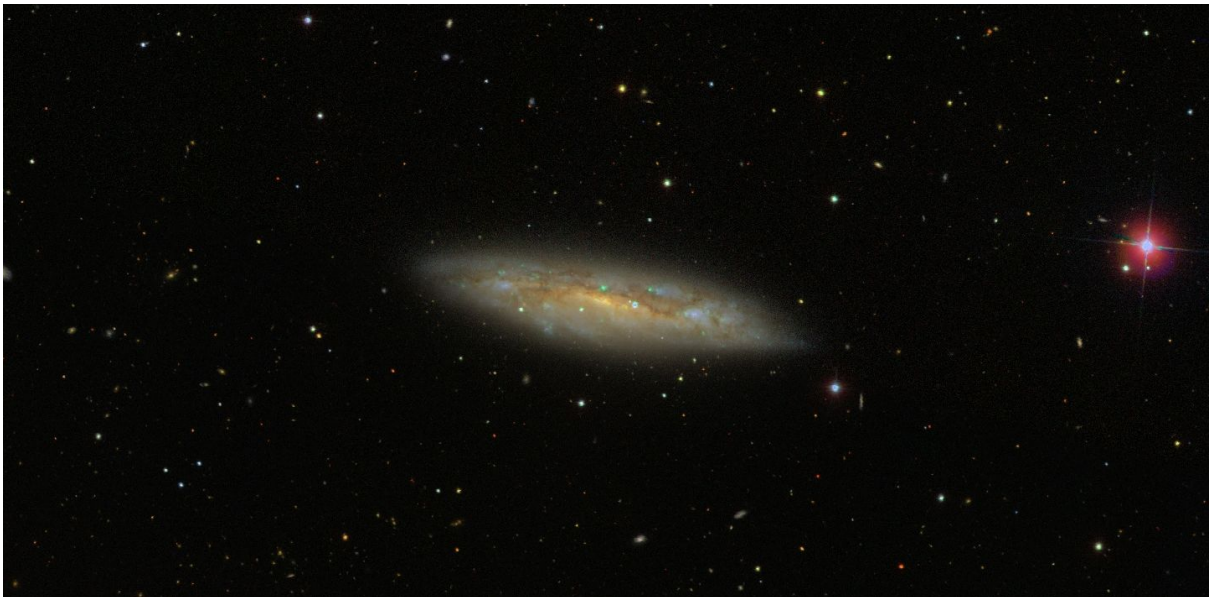
<http://thewebis.es/wp-content/static/aladinbridge.php?target=M106&fov=0.9&survey=P/SDS S9/color>

M107 - CÚMULO GLOBULAR - NGC 6171



<http://thewebis.es/wp-content/static/aladinbridge.php?target=M107&fov=0.9&survey=P/2MASS/color>

M108 - GALAXIA ESPIRAL - NGC 3556



<http://thewebis.es/wp-content/static/aladinbridge.php?target=M108&fov=0.4&survey=P/SDSS9/color>

[M109 - GALAXIA ESPIRAL - NGC 3992](#)



<http://thewebis.es/wp-content/static/aladinbridge.php?target=M109&fov=0.4&survey=P/SDS S9/color>

[M110 - GALAXIA ELÍPTICA - NGC 205](#)



<http://thewebis.es/wp-content/static/aladinbridge.php?target=M110&fov=0.6&survey=P/SDS S9/color>